

大自然の中で体験学習

教育旅行のご案内



白根池の平ホテル
リゾート

信州白樺リゾートの大自然、そして充実したプログラム 感動の体験、感激の発見をサポートします。

目次

4 宿泊施設のご案内

6 スキー講習

白樺リゾートスキー場
しらかほ2の1スキー場
白樺高原国際スキー場

10 影絵体験

11 高原スポーツ体験

白樺リゾートゴルフ
カヌー・パラグライダー・フライバルーン・フィッシング
白樺湖・白樺高原高山観光と登山・レンティングコース案内
白山トレッキング体験モデルコース

15 体験学習・牧場体験

16 ほっとステイ

日帰り農村体験

18 名勝・旧跡

19 美術館・博物館



地元関係機関

新屋保健所	佐久保健所	〒385-8533	長野県佐久市大字師部65-1	TEL0267-63-3111
所属消防署	川西消防署	〒384-2204	長野県北佐久郡望月町大字協和132-2	TEL0267-53-0119
所属警察署	望月警察署	〒384-2204	長野県北佐久郡望月町大字協和131-2	TEL0267-53-0110
医療施設	川西赤十字病院(総合)	〒384-2292	長野県北佐久郡望月町大字望月318	TEL0267-53-3011
	浅間総合病院(総合)	〒385-8558	長野県佐久市大字岩村田1862-1	TEL0267-67-2295
	諏訪中央病院(総合)	〒391-8503	長野県茅野市玉川4300	TEL0266-72-1000
	土橋整形外科医院	〒391-0002	長野県茅野市塚原2-2-22	TEL0266-72-3226
	真田内科医院	〒391-0215	長野県茅野市中大塩11-93	TEL0266-73-0731
医療施設はすべて保険証のコピー可、生活保護指定医です。				

ラムと施設が



白樺湖

昭和22年、かんがい用温水のため池として、温泉地帯であったこの地を造成してつくられた湖です。当時、白樺の枯木が湖上に林立していたことから白樺湖と名付けられ、現在に至っています。標高1,416m、周囲約4kmの白樺湖は、標高1,925mの串山、2,530mの磐林山をひかえた広大な自然公園であり、高山特有の動植物を数多く見ることができます。

■体験カレンダー

メニュー	1月	2月	3月	4月	5月	6月	7月	8月	9月	10月	11月	12月
スキー講習												
彫刻体験												
高原スポーツ体験 <small>バレー・バドミントン・バレー</small>												
白樺湖ファミリーランド <small>マイクソング・乗り物・ふれあい 広場・ちびっこダンス・レクリエーション 子供館</small>												
高原スポーツ体験 <small>カヌー・バドミントン・フリスビー イムムアーク・ウォーキング</small>												
登山・トレッキング												
陶芸教室												
手打ちそば道場												
体育館												
田植え体験												
縄文グッズづくり												
紙すき体験教室												
縄文土器・ 石器づくり												
火おこし・ ろうそくづくり体験												
牧場体験												
農業体験 <small>稲刈り・トマト作り・ジャガイモ作り・ ブドウ摘み・りんご摘み・ぶどう 摘み</small>												
農産加工・料理体験 <small>味噌作り・漬物作り・ジャム作り・ お好み焼き作り・パン作り・ お好み焼き作り</small>												
日帰り農村体験 ほっとステイ												

宿泊施設



白樺池の平ホテル



池の平ホテルは防火基準点検済証(SAFETY)交付施設です。

- 非常階段は各フロアー毎3ヶ所づつあり、入込時(班長・部屋長等)に生徒様にご確認頂きます。
- 各フロアー毎に消火設備(消火器、消火栓)及び、煙感知器と連動した防火扉が設置されています。
- 万が一の非常時には、非常ベル、館内放送でご案内し、昼夜を問わずホテル従業員、夜間警備員が、速やかに避難誘導致します。

- 収容 一般1,082名様 学生団体900名様
- 客室 全252室、和洋室113室(バス・トイレ付 8畳+2ベッド) 和室12室(バス・トイレ付 10畳)、洋室127室(バス・トイレ付)
- 会場 <本館> スカイラウンジ氷河/樹林/から松広間/ビーナスパレス/名園
<東館> コンベンションホール アルプス/ホルン/蜂峰/連山 <アネックス> 白樺広間
- 売店 花小町(本館玄関横)・信州大物産館(プラザ21内)
- 駐車場 乗用車2,100台・バス120台同時収容(専用駐車場)無料

池の平ホテル受け入れご案内

入館時検察	整列スペース有り。場所：ホテル前大駐車場
下足納箱	靴のまま部屋へ、部屋でスリッパに履き換えます。
館内放送	フロントへお申し付け下さいませ。
自動販売機	タバコ、酒類、ジュース類、販売停止はご確認に依じます(不可も有り)。
室内テレビ	無料。各部屋電源カットは不可能です。但しビデオはカット可能。
室内電話	内線・外線カット可能です。
室内冷蔵庫	利用可(中身は空となっております)。
大浴場	お部屋の風呂をご利用下さいませ。大浴場は時間差にて利用可能。入口にて時間表示可能。貸切は不可。
ランドリー	4台ございます。場所：1F大浴場横
エレベーター	ご利用禁止の場合は学校様にてご連絡ください。停止は不可です。
売店利用	館内売店をご利用ください。営業時間内いつでもご利用可能。
ゲーム場	ご利用禁止の場合は入口に表示致します。クローズは不可です。
食事会場	[朝・夕食] 原則として1会場併設でご利用できます。(壁面に付きましては要相談)
お食事	[朝・夕食] 学生専用メニュー(夕食はバイキング付)。[朝食] バイキング
各部屋設備	有り。各部屋ドア内側からのロック式です。生徒様のルームキーのご利用も可能です。
本館の従業員	ご夕食時にお出しいたごき、翌朝朝食時お持ち帰り下さい。
貴重品の預け	お部屋備え付けの金庫(無料)をご利用下さい。又は、各部屋毎の貴重品箱にてフロントでお預かりします。
レク会場	ご要望があればご確認に依じます。
班長・部屋長	ご要望があればご確認に依じます。
緊急対策	非常ベル、火災感知器、非常灯、消火器、消火栓、各部屋常備消火設備有り。中務主任警備員有り。各部屋ドア内側に避難経路図有り。生徒様には必ず確認してもらいます。
外出禁止区域	特になし。
バスの乗降	場所：ホテル前大駐車場(ホテルまで徒歩5分)又は玄関前(同時にバス3台まで可)



ロビー (2階)



ホワイ



和室(洋室) 6名定員



和室(洋室) 4名定員



湯の平温泉 大浴場風呂 (湯口設) 洗面・トイレ 女湯・更衣



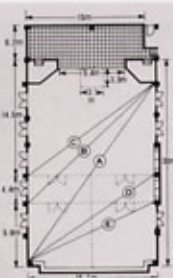
アタラシス洋室 (4名定員)



アタラシス洋室 (3名定員)



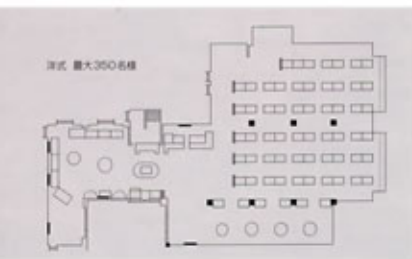
コングレスホール (兼付) 多目的ホール (計画) 施設概付計画設置可



	定数(シート 1席付)	和式宴会 席(10名利用)	会議セミナー 席(9名利用)	式典・大会 (席)
A	500	360	520	810
B	250	250	330	500
C	150	150	240	360
D	120	120	150	300
E	/	90	100	150



和室



スキー講習



指導方針

怪我のないよう、指導し、スキーの楽しさを知って頂くと共にひとつのスポーツとして体験して頂きます。

■指導要項 (3泊4日の一例)

別別に分かれてスキー場までインストラクターが
引率します。

<1日目>

- 自己紹介
- 準備課程
スキーに関する安全、約束事、マナー。
スキーの楽しさ。
歩き方、ストックの握り方、スキーの持ち方、ビンディングの履き方、
スキー用語。
体幹・膝の延伸、体の前後屈、膝回し、体のひねり、側屈等。
- 平地の技術
片足スキーでの歩行、推進歩法、方向変換、登行、滑降降。
- 方向変換
両スキーを揃けて平地で方向をかえる。
ターン開き、トップ開き。
歩行、ストック無しでの歩行、推進、滑走、登行、斜め登行、開脚登行。
- 転び方、起き方の練習

<2日目>

- 基礎課程
ブルックフェーレン。
平地での基本姿勢をつくる。
スキーをV字型に開き真っすぐ滑る。
V字型にし、両スキーに均等に体重をかけた弱い内エッジに乗り滑る。
基本動作なので色々のバリエーションを使い練習する。
- 滑降降
傾斜面を利用し、脚の動き、足首の曲げによる練習をする。
片足あげ、踏み変え、テールジャンプ。
- ブルックホーゲン
体重(両足)移動のタイミング、目線の管理でスキーをV字型に開き、
左右交互に連続して滑る。
ターンの押し出し連続回転。

<3・4日目>

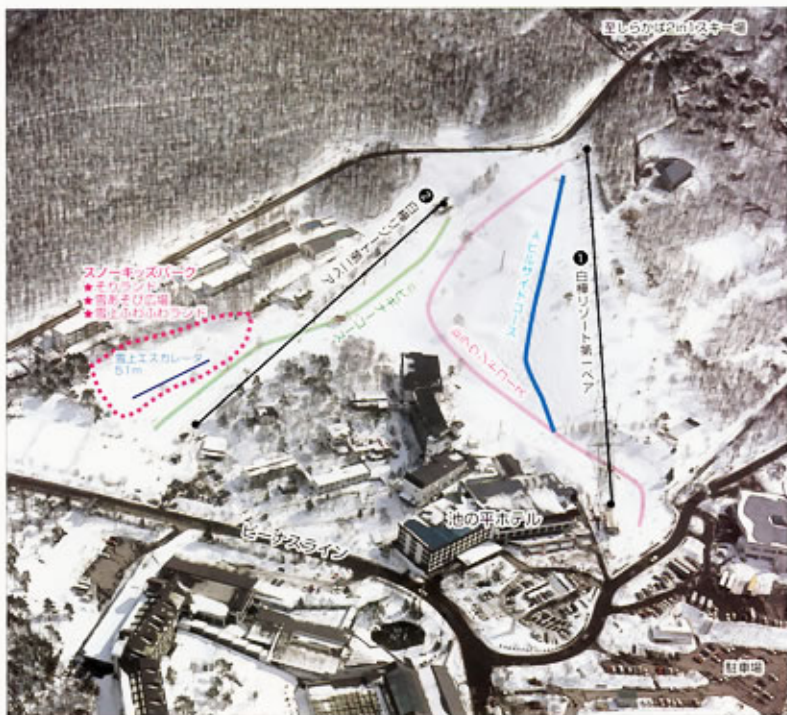
- 斜滑降
この技術ができると思斜面を降りることができ、楽しいスキーが出来る。
体重を谷スキーに多めにかけて、体全体が谷側に向く姿勢(外向姿勢)
をとる。
ステップを立て、上体のバランスをとり、くの字姿勢になる。
- 横滑り
両スキーを平行にし、横にすらすら滑る。
斜め前、真下、斜め後等。
両ストックの押しを使い、谷方への踏み込み、
踏み込みによる横滑り等々。
- 山回りシュブンプ
立ち上がり、踏み込みの動きで山回りを行う。
外向姿勢をとり、谷スキーに体重をかける練習。
- グルンドシュブンプ
スキーをV字型にしてターンを始め、途中からスキーを平行に直し、
ターンをする技術。

白樺リゾートスキー場

- 営業期間(予定)
12月中旬から3月下旬
- コース
標高 1,420m~1,470m
斜面 北西
Aビルサイド 350m 中・上級
Bラウンド 550m 初・中級
Cヒギナー 300m 初 級
スノーキッズパーク 雪上エスカレーター51m
(モリランド・雪あそび広場・雪上ふあふあランド)
- リフト
①白樺リゾート第1(ヘア) 320m
②白樺リゾート第2(ヘア) 300m

スノーボード全面滑走OK

- 交通案内
中央道高松IC→大門街道経由22km 30分
中央本線茅野駅より定期バス60分
長野新幹線佐久平駅よりバス70分
- 駐車場
観光バス 100台・自家用車 1,900台
- お問い合わせ先
0266-68-2100



しらかば2in1スキー場

スノーボード全面滑走OK

■営業期間

12月第二土曜日から4月初旬(予定)

■交通案内

白樺湖より車で3分

■駐車場

観光バス 20台 自家用車 2,000台

■お問い合わせ先

2in1総合管理センター TEL.0267-55-6868

■コース

①ラフトップ Lots Ruts	700m	◆	緑
②ファンファン Fun & Fun	950m	◆	緑
③ラフラン Run & Lean	950m	◆	緑
④ヒルトップ Hill Top	1,300m	◆	緑
⑤パッション Passion	1,100m	◆	緑
⑥キャニオン Canyon	810m	◆	緑
⑦スノーレイル Snow Trail	600m	◆	緑
⑧アーク Ark	700m	◆	緑
⑨パラダイス Paradise	800m	◆	緑
⑩ピコニック Picnic	1,800m	◆	緑

■パーク

①レン	アイテム	スベック
	チーフストップ	Reals
	ボックス	1.7m 単4-4m
	レール	1.12m
	チーフストップ	1.62-3m
	レール	1.5m
	②ガク	1.12-1.5m 単4-4m

■リフト

高野ペア1	500m
高野ペア2	630m
高野ペア3	275m
高野クワット1	630m
高野ペア4-A	383m
高野ペア4-B	421m
高野ペア5	494m



ブランシュたかやまスキーリゾート

スノーボード不可

■営業期間

12月初旬から3月末(予定)

■交通案内

白樺湖より車で15分

■駐車場(第1・第2共 観光バス・自家用車共用)

第1駐車場 1,000台 第2駐車場 700台

■お問い合わせ先

スキー場管理事務所 TEL.0268-69-2232

初級者コース

モミの森初級コース 2100m 8~12
キッズファンコース 1500m 7~10

中級者コース

ジャイアントコース 1820m 13~23
ロマンチックコース 1880m 13~20
ファンタジーコース 400m 14~18

上級者コース

スタロームコース 1300m 18~26
パラマコース 1300m 17~25
エキスパートコース 600m 18~30

ブランシュ たかやま グレンデマップ



白樺高原ホテル

■営業期間(予定)

12月第2(土)から3月31日

■コース

標高	1,520m～1,830m	
斜面		北西
①メイン	1,500m	中級
②サラブレッド	1,400m	中・上級
③ホワイトホース	800m	中・上級
④ラビット	500m	初級
⑤ホルスタイン	200m	初級
⑥林間コース	全長5km	初級

■リフト

① Gondola(6人乗り)	1,260m
② 第2(ペア)	700m
③ 第3(ペア)	270m
④ 第1クワッド	680m

スノーボード不可

■交通案内

白樺湖よりバスで10分
 信越線小諸駅より定期バス65分

■駐車場

・観光バス・自家用車共用1,500台

■お問い合わせ先

白樺高原観光案内所
 〒384-23 長野県北佐久郡立科町豊科牧場
 TEL.0267-55-6201

スノーマシン実習。猛冬でも心配ありません。
 任意車でゲレンデは常にベストコンディション。
 スキースクールは8A公認白樺高原ホテルプロスキースクール。
 インストラクター1名につき生徒10名～12名がベスト。
 (最大18名まで)



影絵体験 予約制



世界の影絵・きり絵・ガラス・オルゴール美術館を見学した後、お気に入りの絵を選んで、オリジナル影絵制作が楽しめるコース。10種類のデザインからお好きなものを選びます。

- 場 所 世界の影絵・きり絵・ガラス・オルゴール美術館内
- 期 間 年中無休（美術館閉館日）
- 体 験 数 室 10:30～、14:30～の2回
- 所 要 時 間 45～60分

お好きな絵を10種類の中から1つお選びいただけます。

※専任の講師が親切に指導致します。

●制作例



影絵制作は、色バラファンを切って半透明の用紙に張り付けていきますが、説明を考えながら細かい作業はなかなかできるものではありません。そこでいろいろな影絵素材を用意しました。好みのセットを選んで制作する事ができます。

●影絵用道具（イメージ例）



●影絵用素材（例）



■世界の影絵・きり絵・ガラス・オルゴール美術館



世界の匠匠。藤城清治の影絵、きり絵界のホープ、匠已雑草のきり絵、世界各地から収集したガラス工芸品や古典オルゴールを一堂に展示しています。

- 世界の影絵・きり絵
- ベネチアンガラスと近代日本ガラス工芸とアンティークオルゴール
- パリ国立立美術館博物館大木彫
- ガラス・オルゴールショップ
- 影絵・きり絵ミュージアムショップ
- パノラマ展望レストラン
- アクアパーク（夜間・水泳水柱公園）
- フインタワー
- カリソンの塔
- 各種専門店



高原スポーツ体験



バターゴルフ (144ホール)

白樺リゾートゴルフ

白樺湖畔の清々しい空気と静やかな緑の中、ライトスポーツとして人気の高い、バター、マレット、パーク、グラウンドの4つのゴルフをお楽しみいただけます。バターゴルフコースには雨天対応の屋根付きコースも用意。もちろん用具のレンタルもすべて完備しています。

- **バターゴルフ** (所要時間60～70分)
144ホール(18ホール×8コース)
内36ホール屋根付コース完備(雨天プレイ可能)
- **マレットゴルフ** (所要時間40～50分)
36ホール(9ホール×4コース)
- **パークゴルフ** (所要時間30～40分)
純天然芝9ホール
- **グラウンドゴルフ** (所要時間30～40分)
140×60m 8ホール×5スト。
他に特設コース (24ホール完備)



雨天OK 屋根付きコース



パークゴルフ



マレットゴルフ



グラウンドゴルフ

カヌー・パラグライダー・フライ&ルアーフィッシング

カヌー体験		人数	40名迄可	カヌー専用の湖。第2白樺湖でのカヌー体験です。専門のインストラクターによる親切丁寧な指導のもと、安全で楽しいパドリングに挑戦していただけます。湖での平日コースを終了された方を対象にした川下ウツワリングもあります。
	会場	第2白樺湖		
	所要時間	2時間		
	予約有無	必要		
	雨天	OK		
営業期間	5月～11月			
パラグライダー体験		人数	40名	空を飛ぶ、という誰もが憧れる夢がかなえられる。人気No.1のアウトドアスポーツ。パラグライダー、10年の実績を誇るスクールの経験豊富なインストラクターによる指導により、大空を舞う快楽を安全かつ手軽に味わうことができます。
	会場	しらかば2m1		
	所要時間	※日(2時間～3時間) 又は1日		
	予約有無	必要		
	雨天	不可		
営業期間	5月～10月			
フライ&ルアーフィッシング		人数	40名	周長600mとフィッシングには手頃な大きさの暗木湖。レイシボウ、やまめ、いわな等、様々な魚が生息し、フィッシングには最高のエリアです。漁獲の釣りではなく、疑問紙や毛針によるフライ&ルアーフィッシングは楽しこもつと味わえます。
	会場	暗木湖		
	所要時間	2時間		
	予約有無	必要		
	雨天	OK		
営業期間	4月～11月			

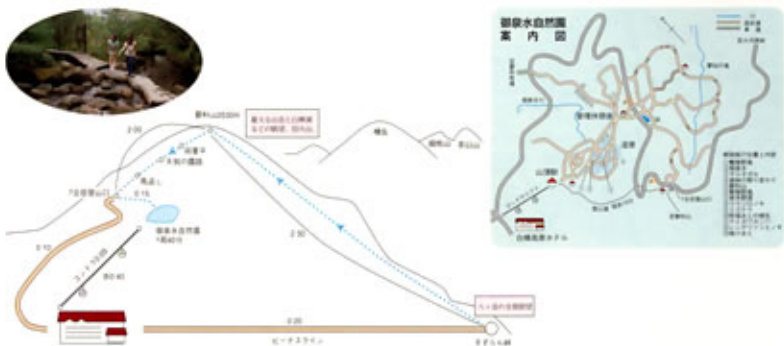
白樺湖・白樺高原周辺観光と
登山・トレッキングコース案内



登山・トレッキング体験モデルコース

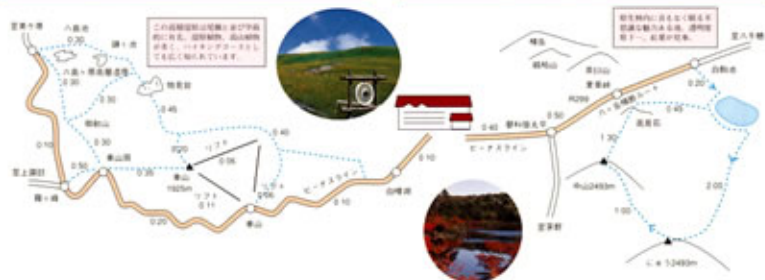


夢科山(2530m)登山・御泉水自然園探検コース



霧ヶ峰・八島高原湿原・車山・ビーナスラインコース

白駒池・北八ヶ岳原生林探検コース



八ヶヶ峰ハイキングコース(信濃路自然歩道中級高原ルート)

ピラタス夢科ロープウェイ・坪庭自然園・ハチヶ岳原生林探検コース



体験学習・牧場体験

陶芸教室 <small>月曜・水曜・土曜</small>		人数 30名迄可 会場 池の平ホテル内 所要時間 2時間程度 予約有無 必要 雨天 OK 営業期間 通年	手びねりから、総仕上げ等色々バリエーションがございます。うわくすりを塗り、塗焼きしてお送り致します。 ・講師1名 ・備品費用別途ございます。 ・新製紙のみご持参ください。 ・940円より ろくろ体験 (1組につき40名) 会場 陶山荘
手打ちそば道場		人数 1回につき200名 会場 レストランニエール 所要時間 1時間30分程度 予約有無 必要 雨天 OK 営業期間 4月下旬～10月下旬	粉をこね、麺を打ち、延ばして、切って、ゆで上げて一。信州の代表的味覚。信州そばを各自で作って頂戴せんか。 ・材料・用具はすべてご用意いたします。 ・940円より ●所在地 北佐久郡立科町池の平ホテル303 池の平ホテルより徒歩5分
体育館		人数 会場 豊科ふれあいセンター 所要時間 予約有無 必要 雨天 OK 営業期間 通年	・施設のご案内 体育館約 34.8m (バレーボール7面・バドミントン4面) 他にテニール、会議室あり ・利用時間 午前の部 9:00～12:00 10,500円 午後の部 13:00～17:00 12,000円 夜間の部 18:00～22:00 12,500円 ●所在地 北佐久郡立科町 池の平ホテルより徒歩12分
田植え体験		人数 300名迄可 会場 茅野市米沢 所要時間 1時間30分～2時間 予約有無 必要・詳細右記 雨天 大雨以外OK 営業期間 5月中旬～6月上旬	茅野市米沢という地名のとおり非常にお米とゆかりのあるところで体験して頂けます。 4種まきの苗により4月15日迄に播種的 ・ご用意頂くもの タオル、サンダル(履き替え用)、雨具 ・服装 トイレ済 秋の収穫に感謝 (1人1食) を学校へお送り致します。 ・1,200円より(100名以上) ●所在地 茅野市米沢地域内(他に1ヶ所) 池の平ホテルより徒歩10分
紙すき体験教室		人数 250名迄可 会場 信州和紙の里 所要時間 1時間～2時間 予約有無 必要 雨天 OK 営業期間 通年(休館日要確認)	立石和紙の原材料でもある「楮(こうぞ)」を使って、実際に紙すき体験にチャレンジしていただきます。和紙は「楮」という植物の繊維から出来ているのですが、紙すき体験をしていただくことにより、実際に目で見て手で触っていただく大変高い機会になると思えます。皆様のお楽しみをこらして、世界でたった一つの素晴らしい作品をみな出してください。 ・うちわ1,000円より ●所在地 小原郡西門外町20-1 池の平ホテルより徒歩30分

鷹山ファミリー牧場

●酪農実習

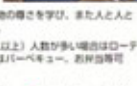
日程 平日
体験

酪農実習(畜舎)と手作り体験(バター作り)1日標準

目的 牧場の動物たちと触れることから自然の恵みと食への大切さ、生物の尊厳を学び、また人と人との関わりを学習します。

人数 30名(または1クラス以上)人数が多い場合はローテーションします。昼食はバーベキュー、お弁当等可(別料金)。

●牛の乳搾り ●魚のつかみ取り ●トラクター体験



畜舎や牧場、自然の季節学習や、ホテルでの談話も可能です。

平日コース		
10分間	牧場到着 全体のご案内	これから作業の説明をします。 牧場全体の説明、場所のご案内
40分間	体験学習(搾乳体験)	牛の乳搾り、搾った生乳付き
40分間	手作り体験	牧場産牛乳で「バター」を作ります。出来上がった「バター」を牛乳で漬物
30分間	牛舎前で講話	牛の生態や牛乳について学習します
20分間	質疑応答(希望者)	牧場のことも何でも質問OKです。
フリー	小動物観察(有料)	うさぎやきんぐりなど
	牧場出発	牧場の思い出を胸につけて帰ってね
●日コース(9:30頃～15:30頃) ※詳細の設営は変更できます。		
	牧場到着	今日は牧場手作り、畜舎体験だ
午前	手作り体験、搾乳	手作りバターに漬物、牛舎のお話など、乳搾りの体験
午後	畜舎実習	牛舎は畜舎実習、牛舎のお話など
30分	牧場のお話し	牛や豚、食べ物のお話し
	牧場出発	

手作り、畜舎、動物、自然、そして環境についてぼう！

長門牧場

●ノコハウの提供(牧場メニュー)。これにより季節学習ができます。)
●鷹山ホテルより長門牧場までのトレッキング(所要時間2時間)

- アイスクリーム作り体験
- バター作り体験
- 牛舎見学(畜舎を鑑く)
- バター・チーズ工場見学



バター・アイスクリーム作り



ほっとステイ 日帰り 農村体験

出会い。ふれあい。心の交流。
—自然の中で生きる知恵を学ぶ—

ほっとステイの流れを学びましょう!

学校から
ほっとステイ
体験まで

1

農村や農業、地域のことを調べましょう!

レポートや手紙を、自分がお世話になる家庭に送りましょう!

なぜ手紙を送るのでしょうか、初めて会う人には自己紹介しますね。お互いのことを知っていることが大切です。各家庭から各家庭の紹介プロフィールが送られてきます。自分のこと、学習テーマなど、ほっとステイでの体験を家庭に知ってもらいましょう! 地域のことを調べるのは、興味を持ってほっとステイに取り組みするための重要な事前学習です。下調べや手紙は学習効果を高める楽しみも感じます。



2

農村へ到着!

まずはお世話になる各家庭に挨拶をしましょう!
1軒のお宅に5~6人。日常生活で6時間、共に過ごします。

さあ、いよいよ受入家庭とご対面! 少人数で真綿、軽密に、家庭に思いやりとひとりで、自分の名前や特徴など、はっきりと相手に分かってもらいましょう! 挨拶は、その人の状況込みや、心を伝えます。

3

農村のフィールドへ出よう!

農作業? 散策? 何をするかは、受入家庭の計画に沿って。

受入家庭の仕事を手伝いましょう。何を行うかは決まっていません。家によっては、田んぼ仕事だったり、畑仕事だったり、庭の草取りだったり、畑の雑草だったり、種々です。ありのままの日常生活を体験しましょう。



苗を丁寧に定植します



田んぼにて「植えつき」を教わる



アスパラゴスの収穫作業をお手伝い



こゝろ発見も



〜(北)の畑が気持ちいい



りんごの木の手入れをお手伝い

ほっとステイたてしな農村体験

雨の日は家の中でできることもあります
伝えたいことがたくさんあります。

天気が悪くて屋外での活動ができなかったらどうするの? そんな心配は要りません。受入家庭が家の中で出来ることを考えています。わら織工や竹組工に挑戦したり、「おやき」や「そば」などの伝統料理を作ったり、俳句や折り紙などの創作や遊びを体験するかもしれません。人生経験豊かなお年寄りの話を聞くのも良いですね。テーマを決めての語り合いも良い学習になります。



4

みんなで昼食 みんなで食卓を囲めば楽しいね!

生徒の前では、お弁当を持参、受入家庭の皆さんは、昼食通りのメニューで一掃に食事をします。
農作業などの途中での昼食の時間になる場合は、屋外で昼食となることもあります。



5

農村を知ろう

祖父母世代との交流を通して、生きる知恵を学ぼう。

農村を散歩して、田舎を知ろう！ 地域では文化財や、歴史、植物など、さまざまなものにふれあうことが出来ます。ゆっくり歩いて面白い発見、貴重な体験を探してみよう！ 事前に調べたレポートが役に立つはずです。



村を散歩しているのがより深く知ること。



祖父母さんとお会いできるかも! 交流を通じて



家族の経験について



農業現場の手は汚れるけど?



自然の中で、多岐の活動と経験、感じて考える

スケジュール例 ※この通りにはいかない場合もあります。

- 9:30~10:00 バスで家まで、自己紹介、今日の予定を確認。
- 10:00~12:00 冒険通りの暮らし体験!
- 12:00~13:00 昼食
- 13:00~15:00 冒険通りの暮らし体験2
- 15:00~15:30 家族の方と交流会
- 15:30~ バスに乗り返り、お帰りの準備へ

6

事後学習

色々な事を得た後は、振り返ろう!

学校へ戻ってから学校のカリキュラムに沿ってほっとステイでの体験や学習をまとめます。事後学習の方法として、レポートなどを記入家庭に戻り、成果を出せることもできます。記入家庭からレポートの感想の手紙が届くかもしれませんね。

いらっしやい! ありのままを学ぶ。ありのままを見る。

教わろう、話そう。

人生の大先輩、おじさん、おばさんに

競争と平和、戦後の暮らし、野菜栽培管理作業、自然の中での遊び、農村で生きた楽しさ、方言の面白い方と意味、若い頃の仕事、楽しみ、生活の知恵、礼儀作法、収穫の喜びと自慢話、農作業の立場と見方の秘訣、自給自足、自給率と豊かさ、農村・農業で大切にしているもの



見よう、調べよう

日本農業の歴史と今を、自分にとって農業とは? 昔の豊かさと今の豊かさ、美しい自然と新しい自然、高齢化の現状とこれからの、環境、福祉、医療、交通、流通、自然の法則と不自然の読み、慣行農法とこだわりの農法、村の歴史、伝統行事、集落の自治、動物の生態(鶏、魚、牛、豚、昆虫、草...)、生物の環境指標と言葉-種化種、農村の第2-3次産業、農村にもザラリーマンはいる? 雨水-ため池の役割と歴史。

交流フィールド

山、川、海、野原、果樹園、田舎、今、昔、歴史、自然、文化、芸術、教育、健康、福祉、地域産業、環境の美、家畜の心、動物、植物、緑地、緑地、など



方言特集

おじさんやおばさんの話を聞いていて、分からない言葉も出てくるでしょう。ここで、ちょっと予習しましょう。

食べ物系

※この表はあくまで例、食べ方に地域によって違いがあります。

- オコシレ —— 卵かけご飯 [オコシレでも食べて]
- オナショ —— 小豆 [オナショ持って来て]
- ナッパ —— 納豆 [ナッパでも食べるかい?]
- とんます —— 納豆 [それ、とんましておいでよ]

生活系

※慣習や生活習慣は地域によって違いがあります。

- しんの —— 産れた [今日はしんのだぞー]
- しみる —— 寒い [寝からしみるぞー]
- しょうしい —— 恥ずかしい [人の前でしょうしい]
- よばれて —— 食べて [これ、おれんじからよばれてー]

エーザ

マツク

おらほ

おらほ

ほっとステイ「入村心得」26ヶ条

いっしょ
を
ま
も
り

ほっとステイでは、一般的な常識として下記事項については、「あたりまえに出来る事」として交流しております。

第一條 あいさつ!

朝のあいさつ、大きな声で「おはようございます。よろしくおねがいします。」

第十條 姿勢!

食事の姿勢は、両手で箸(ハシ)と箸(ツル)を持って正座して食べる。

第十一條 行儀!

食べ物は、食べられる限り口に運ぶ。飲み物は、飲み進めず飲み干す。

第二十六條 片付け!

食後の片付けは自分で行う。食後の片付けは自分で行う。食後の片付けは自分で行う。

※本冊子として提供するのは「入村心得」26ヶ条からの内容です。

美術館・博物館

■尖石遺跡・尖石縄文考古館



尖石井田は、八ヶ岳山麓の台地上にあり、約4,000～5,000年前に繁栄した縄文時代中期の代表的な遺跡です。古墳の彫刻画には、縄文時代に石器を研いだ共同の職工であったといわれ、「とがり首さま」と呼ばれる三角首の石があり、遺跡の名前もこれに由来しています。尖石縄文考古館には尖石井田をはじめとする周辺の遺跡から出土した、石器、土器、土偶などの縄文資料が展示されています。その中でも、多摩市博物館から出土した完全な形の縄文土偶(魂土のビーンズ)は、縄文時代中期の作といわれ、大変貴重なものとして国宝(国宝としては最古)に指定されています。

■マリナーローランサン美術館

淡い色調と、女性らしい繊細な美観を表現した自由な風流が特徴のマリナーローランサン。彼女の作品だけを集めた経歴で唯一の美術館であり、館裡から脱出にいたる100点前後の作品を展示。



■豊科アミューズメント水族館

標高1,750mという日本で一番標高の高いところに建つ淡水魚専門の水族館です。世界各地から集められた淡水魚は300種、世界20種、10,000匹、豊富で珍しい魚たちに出会えます。



■柏木美術館

世界各地から集められた北石と動物を展示する博物館です。1億8,000年前のアノニセウ、4,500年前のカニなど、普段は見られない巨大・原始動物がいます。



■八ヶ岳総合博物館

多摩市の自然、歴史、産業、民俗と未来を総合的に展示し、楽しく学習や調査、研究ができるよう工夫された博物館です。ここでは、「八ヶ岳の自然をテーマに」、「八ヶ岳のくらしの歴史をテーマに」、「今日から八ヶ岳へ」という3つのテーマで展示。「多摩市の自然をテーマに」では、大地や新ヶ岳・八ヶ岳火山群の発達の歴史、水気・植物・地質・流水の歴史と生物、八ヶ岳の植物と動物などに詳しく資料を展示。「八ヶ岳のくらしの歴史をテーマに」では、先土器時代から江戸時代の歴史、農工業の発展、人々の生活・文化の様子などをわかりやすく解説。「今日から八ヶ岳へ」では、農林共済連合会館、また高原リゾートとして、発展している多摩市の今と未来を先端技術を用いて紹介しています。



■諏訪市博物館

諏訪市は上社本宮の正面上に建ち、諏訪の「時間、自然、後継」をテーマとしています。館内は、経済・音楽の発展がもたらされた取り入れられ、美しく数百年のことができます。美術館展示1では、自然環境から生じた諏訪の自然の文化をテーマに、狩りの対象となった動物や産物などを展示物と映像で紹介。資料館展示2では、諏訪湖を中心とする自然と、そこに生活する人々の暮らしを、湖・里・山に分けて伝統的道具で紹介しています。また、特別展示室には世界の標に関する資料を展示しています。



■北澤美術館

19世紀ヨーロッパの国々で発展した新しい装飾スタイル「アール・ヌーヴォー」。北澤美術館は、このアール・ヌーヴォーを代表するエミール・ガレ、ドーム兄弟などのガラス工芸品を展示。特にエミール・ガレの「白と黒のランプ」は、高度な技法と優れた美観性で世界的にも貴重な作品です。また、2F展示室には、東山桃雨、早山軒次など、近代日本画壇を代表する画師の作品が並んでいます。



■諏訪湖間欠泉センター

高さ50mまで噴き上がる間欠泉をメインに、諏訪湖や温泉のしくみ、諏訪湖の漁法などに関する展示があります。また各種温泉プールも揃い、家族も遊ばせています。



■諏訪市原田泰治美術館

日本各地の懐かしいふるさとをの風景を軸に描ける諏訪市出身の画師原田。原田泰治の作品を展示しています。高品質な複製画に使用している画布が加工されているのも特徴です。



■イルフ童画館

絵本に続けられた挿絵を童画というジャンルに確立した岡宮啓子画の美術家、武井武英、氏の童画をはじめ、アメリカの童画家、モーリス・ゲックの作品などを展示しています。



■岡谷蚕糸博物館

明治から昭和初期にかけて、シルクの町として栄えた岡谷の姿を、製糸・器具類など各種の資料を通じて伝える博物館です。各種展示品や資料を展示する美術館も併設しています。



■諏訪湖博物館・赤彦記念館

諏訪湖漁りの漁法や湖と暮らしに関する資料のほか、武田信玄ゆかりの品などが並んでいます。♪諏訪湖に暮らしたアララギの歌人、島木赤彦に関する資料も展示しています。



■八ヶ岳自然文化園

八ヶ岳を遊ぶ必至の自然の中で位置し、自然観察科学館には諏訪地方唯一のプラネタリウムがあります。また、客観園では世界のクワガタムシやカブトムシを観覧できます。



■美ヶ原高原美術館

360°の眺望がひらける標高2,000mの美ヶ原高原。この美しい自然を背景に、数多くの資料が並ぶ諏訪市美術館。美ヶ原高原美術館では、世界地図には、美ヶ原高原の中心に国内外400以上の国が描かれ、マルチジャンクションによる地盤が楽しめる「光の美術館」、彫刻が並ぶ「バーナードの森」、ここからの眺望「こども美術館」、ピカソなどの作品を展示する「高瀬橋」などがあります。



白樺リゾート案内図



池の平ホテルグループへの所要時間

各所より白樺湖までの目安時間です。

路線バス・路線自動車道
往久しC利用で

- 東京より2時間30分
- 埼玉(大宮より)2時間30分
- 栃木(宇都宮)より4時間
- 茨城(水戸)より4時間30分
- 福島(福島)より5時間30分
- 千葉県(市川)より3時間30分

中央自動車道
道沿車C利用で

- 東京より2時間20分
- 名古屋より2時間30分
- 大阪より5時間
- 横浜より2時間50分
- 千葉市より3時間20分

八ヶ岳エコーライン開通で東京から白樺湖までの所要時間短縮!
最新型自動車1000円特価!

八ヶ岳エコーライン
八ヶ岳を縦断自動車専用道。冬も
冬も利用できます。

池の平ホテルグループ

八ヶ岳エコーライン開通で時間短縮!!

白樺湖までがぐんと近くなり、気軽に手動にリゾートを楽しめます。

池の平ホテルグループ

池の平ホテルグループ

池の平ホテルグループ

池の平ホテルグループ

池の平ホテルグループ

池の平ホテルグループ

池の平ホテルグループ

池の平ホテルグループ

池の平ホテルグループ

池の平ホテルグループ

池の平ホテルグループ

池の平ホテルグループ

池の平ホテルグループ



白樺リゾート 池の平ホテル

〒391-0392 長野県茅野市白樺湖

TEL (0266) 68-2100 / FAX (0267) 55-6369

池の平ホテル 検索

<http://www.ikenotaira-hotel.co.jp>

