

# 索道安全報告書

平成20年度版

株式会社 池の平ホテル  
白樺リゾートスキー場  
第1ペアリフト・第2ペアリフト



## 1、利用者の皆様へ

当社の索道事業に対しまして、日頃のご利用、ご理解を賜り、誠に有難うございます。

当社は、経営理念の第一に「安全第一」の確保を掲げ、社内一丸となり法令の遵守とともに安全輸送に努めております。本報告書は、鉄道事業法に基づき、輸送の安全確保の取組や安全の実態について、自ら振り返るとともに広くご理解を戴くために公表するものです。

皆様からのお声を輸送の安全に役立てたく存じます。ご意見を頂戴できれば幸いです。何卒宜しく願い申し上げます。

株式会社 池の平ホテル  
代表取締役 矢島 三人

## 2、基本方針と安全目標

### (1) 基本方針

当社の経営理念の第一は、安全第一です。安全第一の意識をもって事業活動を行える体制の整備に努めるとともに、「安全基本方針」を次のように掲げ、索道施設及び職員を総合活用し社長以下従事員に周知・徹底し、輸送の安全の確保に全力で努力しております。

- 1.一致団結して輸送の安全の確保に努めます。
- 2.輸送の安全に関する法令及び関連する規定(本規程を含む。以下、「法令等」という。)をよく理解するとともにこれを遵守し、厳正、忠実に職務を遂行します。
- 3.常に輸送の安全に関する状況を理解するようにつとめます。
- 4.職務の実施に当たり、推測に頼らず確認の励行に努め、疑義のある時は最も安全と思われる取り扱いをします。
- 5.事故・災害等が発生したときは、人命救助を最優先に行動し、速やかに安全適切な処置をとります。
- 6.情報は漏れなく迅速、正確に伝え、透明性を確保します。
- 7.常に問題意識を持ち、必要な変革に果敢に挑戦します。

### (2) 安全目標

安全目標 「安全第一」

社長以下従事員が目標達成に向け努力し、索道事故防止に努めました。

## 3、事故等の発生状況とその再発防止措置

### 1.索道運転事故(索道人身障害事故)

平成20年度、索道運転事故の報告はありません。

### 2.災害(地震や暴風雨、豪雪など)

平成20年度、災害による運転停止はありません。

なお、夏季シーズン第1ペアリフト、強風、豪雨のため8日間の運転停止、冬季シーズン第2ペアリフト、強風のため2日間の運転停止、計10日間の運転停止をしました。

### 3.インシデント(事故の兆候)

平成20年度、国土交通省へのインシデント報告はありません。

### 4.行政指導

平成20年度、行政指導等はありません。

## 4. 輸送の安全確保のための取組み

### 1. 人材教育

当社では、輸送の安全に役立つよう、夏季シーズン、冬季シーズン営業開始前に安全に関する教育を実施しております。

### 2. 緊急時対応訓練

夏季シーズン、冬季シーズン営業開始前に従事するすべての職員にて索道救助訓練を実施しています。

### 3. 安全のための投資と支出

安全の維持向上のため、計画的に施設の修繕を行っています。

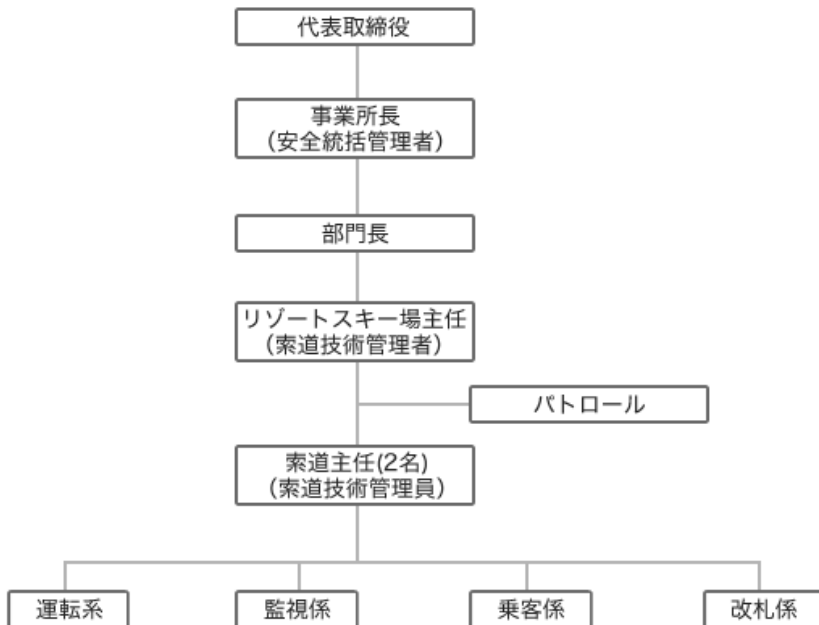
第1ペアリフト・・・基盤 交換

第1ペアリフト 第2ペアリフト・・・ 圧索機 点検・給油



## 5. 当社の安全管理体制

社長をトップとする安全管理組織とし、各責任者の責務を明確にし、安全確保に取り組んでおります。



## 6. 利用者の皆さまの連携とお願い

(1) お客様の立場に立ったサービスに努めてまいります。

お客様からお寄せいただいた声を真摯に受け止め、より信頼される索道業務を目指し努めてまいります。

### (2) リフト乗車時の注意事項

1. 乗り方に慣れない方や不安のあるお客様はお気軽に係員に申し出て下さい。

2. 搬器(イス)から飛び降りたり搬器を揺らさないで下さい。

3. 衣類・携帯品・髪の毛などが施設に巻き

4. つかないように注意して下さい。

4. スノーボードのお客様はリフト乗車時にハイバックを倒して下さい。

## 7. ご連絡先

安全報告書へのご感想、当社の安全への取組みに対するご意見をお寄せ下さい。

〒391-0321 長野県北佐久郡立科町芦田八ヶ野1596

株式会社 池の平ホテル

TEL:0266-68-2100

FAX:0267-55-6116